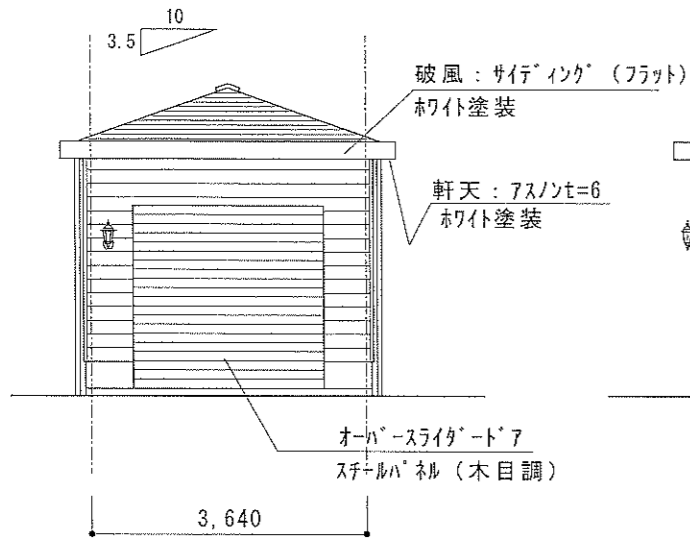
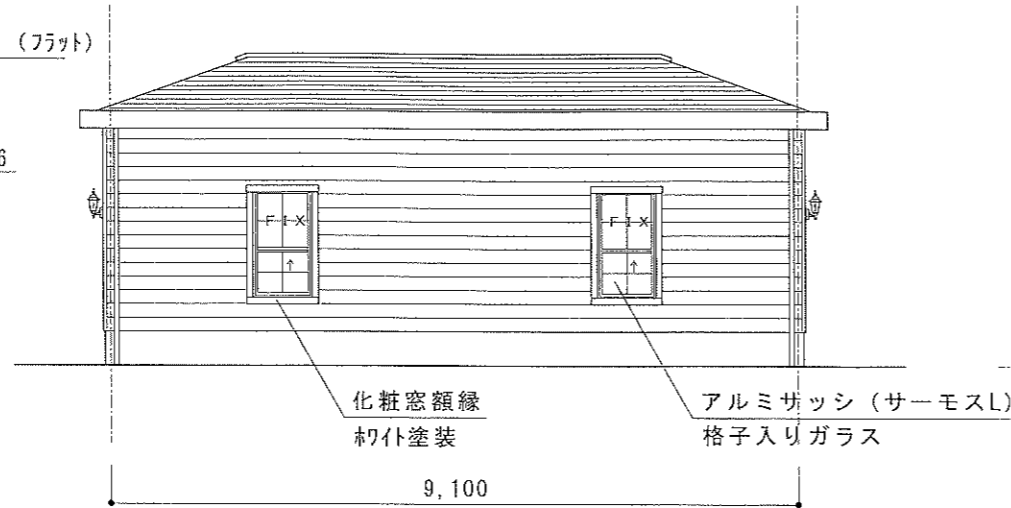


NO.	株式会社スプリングウェア ライフスタイル・デザイン・ラボ ガレージ増築 工事設計図		図面名称	縮尺	担当	製図	月、日	決定	顧客確認
			計画平面図	S=1/100		苅住	2024, 04, 27		

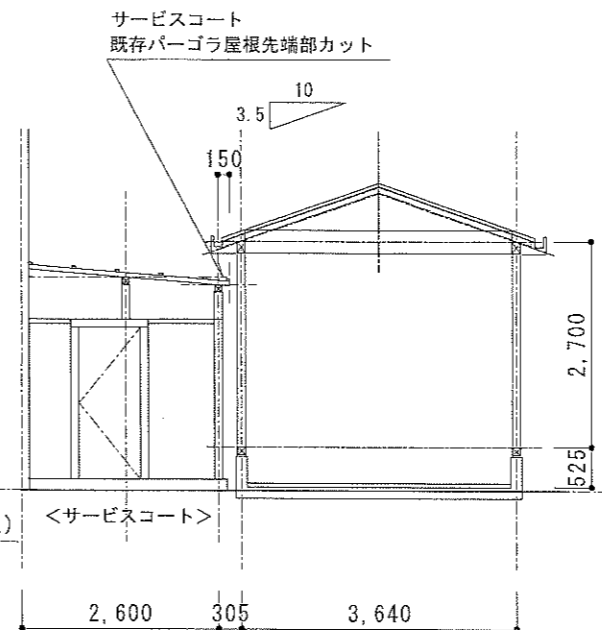
屋根：コロニアル葺き（ボルドーレッド）  
 外壁：サイディングt=14 塗装（ハウステンボスグリーン）  
 開口部：アルミサッシ（ブラック）リクシル サーマスL同等



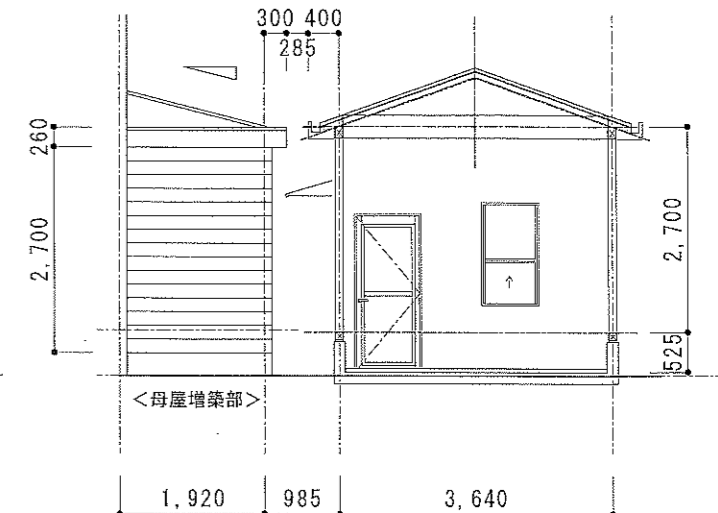
南側立面図 S=1/100



東側立面図 S=1/100



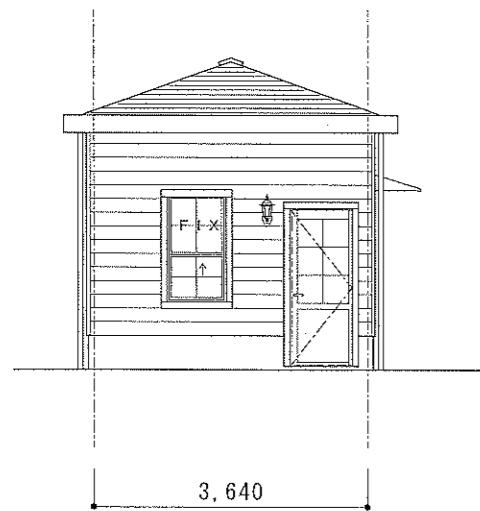
断面図A S=1/100



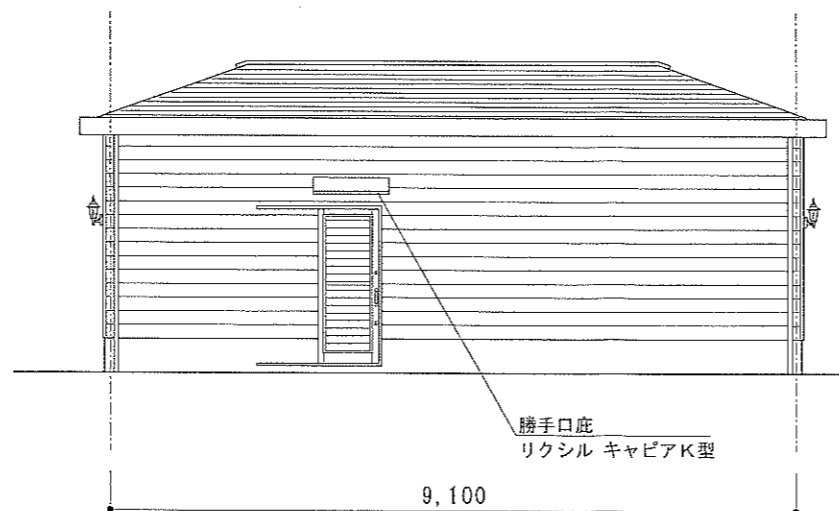
断面図B S=1/100

センサー付

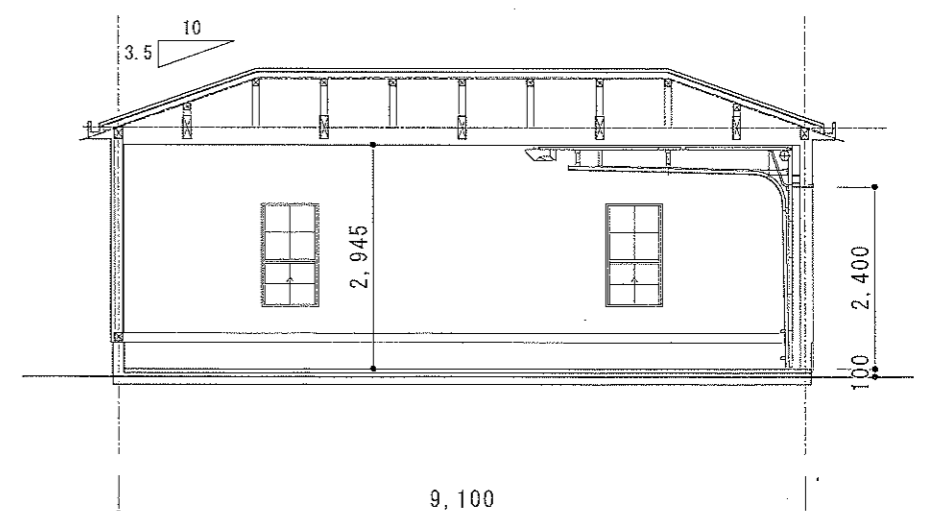
内部仕上 壁 石膏ボードt=12.5貼り、仕上げ無し  
 天井 石膏ボードt=9.5貼り、仕上げ無し  
 床 土間モルタル仕上げ



北側立面図 S=1/100



西側立面図 S=1/100



断面図C S=1/100

NO.	株式会社スプリングアール ライフスタイル・デザイン・ラボ ガレージ増築 工事設計図		図面名称	縮尺	担当	製図	月、日	決定	顧客確認
			計画立面図	S=1/100		菊住	2024, 04, 27		

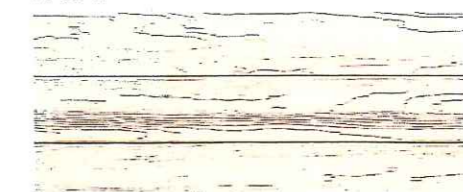


屋根材



グラッサ・シリーズ  
 コロニアルグラッサ  
 グラッサ・ボルドーレッドCC593

外装材



サイディングt=14 無塗装品 (シーラー品)  
 横張木目調  
 塗装仕上げ (ハウステンボスグリーン)



ガレージドアイメージ  
 オーバースライダータイプ



人感センサー付 白熱灯器具40W相当

OG 254 633LC1 LED  
 ¥32,800(税抜き) ランプ

電球色	固有エネルギー消費効率 74.7 lm/W	定格光束 359 lm	定格消費電力 4.8 W	Ra 80	2700K
-----	--------------------------	----------------	-----------------	----------	-------

- LED電球フィラメント形 4.2W (E26) No.271G
- アルミダイカスト(黒色)
- ガラス(透明・石目調)
- 巾203 高385 出223 1.3kg
- 光源寿命20,000時間
- 人感センサーモード切替型
- 別売木台:PF310B
- 調光器不可
- 11VA(100V)

化粧ネジ式  
防雨型

外部照明器具イメージ

NO.	株式会社スプリングヴァー ライフスタイル・デザイン・ラボ ガレージ増築 工事設計図		図面名称	縮尺	担当	製図	月、日	決定	顧客確認
			イメージパース			苅住	2024, 04, 27		