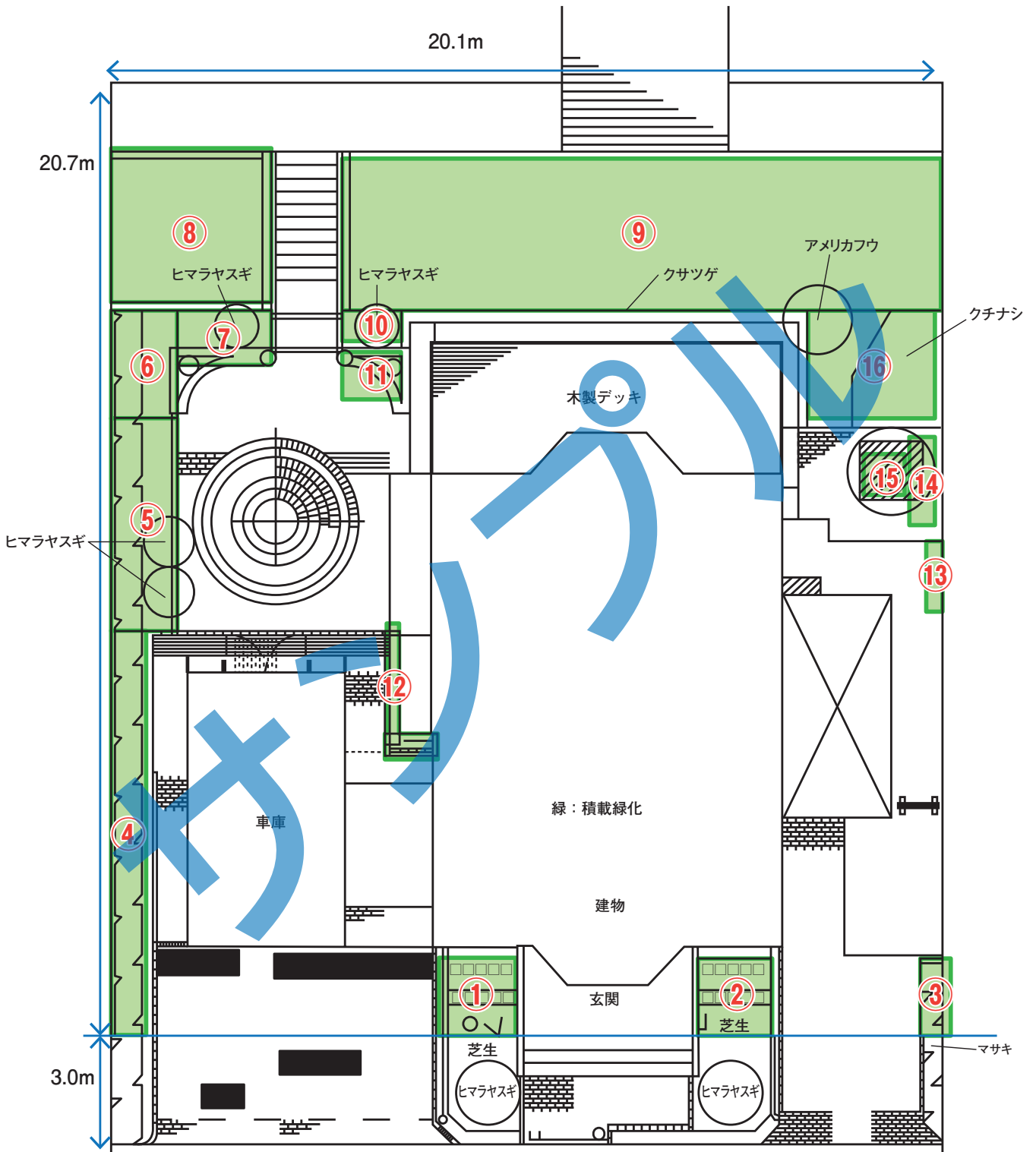


緑化面積計算書 (添付例①)

■緑化部分図



■緑化面積計算（添付例②）

総敷地面積（A）	476.4㎡	20.1m×23.7m
前面道路より3m部分の面積（B）	60.3㎡	20.1m×3.0m
緑化対象面積（A－B）	416.1㎡	

●緑化対象面積部分の緑化面積計算

1) 法面の緑化部分面積小計	63.0㎡	⑧～⑨
2) 建物横（両側）の緑化部分面積小計	43.3㎡	④～⑦、⑩～⑬
3) 建物前面道路側の緑化部分面積小計 （B以外の部分の緑化面積）	7.6㎡	①～③
4) 対象面積内の樹木緑化面積小計	53.0㎡	
対象総緑化面積（C）（1～4の合計）	166.9㎡	

〈緑化率〉

$$\frac{\text{対象総緑化面積（C）}}{\text{緑化対象面積（A－B）}} = 40.1\%$$

1)～3) 緑化部分別面積内訳

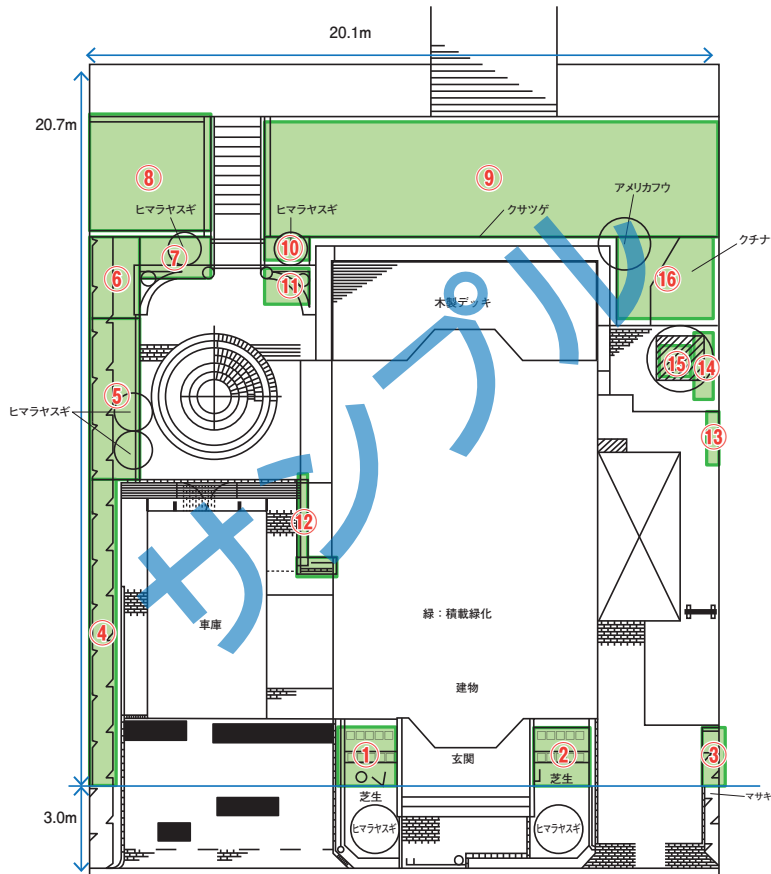
緑化区画	m	m	面積
①	1.80 ×	1.80	3.2
②	1.80 ×	1.80	3.2
③	1.80 ×	0.60	1.1
④	9.50 ×	1.00	9.5
⑤	1.70 ×	5.10	8.7
⑥	2.60 ×	1.70	4.4
⑦	2.60 ×	1.70	4.4
⑧	3.50 ×	3.70	13.0
⑨	14.30 ×	3.50	50.1
⑩	1.60 ×	1.60	2.6
⑪	1.60 ×	0.80	1.3
⑫	3.60 ×	0.30	1.1
⑬	0.30 ×	1.20	0.4
⑭	2.90 ×	0.50	1.5
⑮	0.60 ×	0.60	0.4
⑯	3.30 ×	2.80	9.2
緑化部分面積計			113.9

4) 樹木緑化面積内訳

樹木区分	本数	単位面積	面積
高木	1×	17	17.0
中木	4×	9	36.0
樹木緑化面積計			53.0
高木樹種	アメリカフウ	1本	
中木樹種	ヒマラヤスギ	4本	

緑化面積計算書（添付例①）

■緑化部分図



敷地内の緑化部分を個別に実測して計算します

フォーマットは自由ですが、この作成例のように図面と計算内訳が必要です

(ホームページからこの作成例Excelシートをダウンロードしてお使いいただくことをお勧めします)

必ず俯瞰から見た完成図に緑化部分を図示したものを作成して下さい

■緑化面積計算（添付例②）

総敷地面積 (A)	476.4㎡	20.1m×23.7m
前面道路より3m部分の面積 (B)	60.3㎡	20.1m×3.0m
緑化対象面積 (A-B)	416.1㎡	

実測値を記します

●緑化対象面積部分の緑化面積計算

1) 法面の緑化部分面積小計	63.0㎡	⑧～⑨
2) 建物横（両側）の緑化部分面積小計	43.3㎡	④～⑦、⑩～⑬
3) 建物前面道路側の緑化部分面積小計 (B以外の部分の緑化面積)	7.6㎡	①～③
4) 対象面積内の樹木緑化面積小計	53.0㎡	
対象総緑化面積 (C) (1～4の合計)	166.9㎡	

部分図と対応させ、どの部分の面積計かをわかりやすく示します

既に1) から3) で十分な緑化比率があると思われる場合は、4) の計算はしなくても構いません

〈緑化率〉

$$\frac{\text{対象総緑化面積 (C)}}{\text{緑化対象面積 (A-B)}} = 40.1\%$$

上の計算の根拠として、緑化部分のそれぞれの面積実測内訳と樹木本数の実地調査に基づく樹木緑化面積内訳を記入します

1) ～ 3) 緑化部分別面積内訳

緑化区画	m	m	面積
①	1.80 ×	1.80	3.2
②	1.80 ×	1.80	3.2
③	1.80 ×	0.60	1.1
④	9.50 ×	1.00	9.5
⑤	1.70 ×	5.10	8.7
⑥	2.60 ×	1.70	4.4
⑦	2.60 ×	1.70	4.4
⑧	3.50 ×	3.70	13.0
⑨	14.30 ×	3.50	50.1
⑩	1.60 ×	1.60	2.6
⑪	1.60 ×	0.80	1.3
⑫	3.60 ×	0.30	1.1
⑬	0.30 ×	1.20	0.4
⑭	2.90 ×	0.50	1.5
⑮	0.60 ×	0.60	0.4
⑯	3.30 ×	2.80	9.2
緑化部分面積計			113.9

4) 樹木緑化面積内訳

樹木区分	本数	単位面積	面積
高木	1×	17	17.0
中木	4×	9	36.0
樹木緑化面積計			53.0
高木樹種	アメリカカフウ	1本	
中木樹種	ヒマラヤスギ	4本	

対象面積内にある中・高木はそれぞれ1本あたり9㎡、17㎡として緑化面積に加えることができます（この数字はみなし水平投影面積です。正確な水平投影面積の実測方法は複雑なので、ここでは一律でこの値を使います）

高木 = 5 mを超える高さの木
中木 = 2 m超え～5 m以下の高さの木